

Des économies démontrées sur les budgets photocopie

En résumé

L'usage de Pearltrees Education dans les collèges et lycées engendre un passage massif au numérique des professeurs dans le cadre de leurs activités pédagogiques.

De ce fait, sans contrainte ni quota, les besoins de photocopies des professeurs se trouvent très significativement réduits.

Avec un taux d'usage moyen de 70% à maturité et une réduction du nombre de photocopies par professeur utilisateur de 40%, les économies de photocopies atteignent près de 30% du budget annuel.

En prenant en compte le coût de Pearltrees, cela représente un gain net moyen par établissement de:

- 3 000 € /an pour un collège
- 6 000 € /an pour un lycée
- 2 000€ /an pour un lycée professionnel

En numérisant les processus pédagogiques, Pearltrees Education a un impact immédiat sur les photocopies

Organisation des ressources

✓ Ressources et exercices

✓ Centre de révision

✓ Carnets de bord

Tutoriels

✓ Boîte à outils

Veille thématiques

Veille collaborative

Portfolio élève

✓ Parcours éducatifs (PEAC)

✓ Formations professeurs

Bulletins officiels

✓ Bibliographie et sitographie

Archivage des travaux pédagogiques

Activités pédagogiques

✓ Classe traditionnelle

✓ Classe collaborative

✓ Classe inversée

✓ Classe différenciée

✓ Cours de rattrapage à distance

Aide aux devoirs

✓ Laboratoires de langue

✓ Travaux pratiques enrichis

✓ Restitution de travaux

Exposés et rapports de stages

✓ Travaux personnels encadrés (TPE)

Activités Pratique Interdisciplinaire (EPI)

Education aux médias (EMI)

Bibliothèque collaborative

✓ Activités culturelles

✓ Activités associatives

✓ Sortie pédagogique

Création pédagogique

Réalisation artistique

✓ Musée virtuel

✓ Recommandation de lecture

Orientation professionnelle


Partenariat professionnel

Visite d'entreprise

Concours entre établissements

✓ Veille sur l'établissement

Communication sur l'établissement

 Activités réalisées dans Pearltrees et initialement consommatrices de photocopies

 Activités réalisées dans Pearltrees mais non consommatrices de photocopies

En prenant en compte l'ensemble des coûts, les gains nets s'élèvent à 3K€/an pour un collège et 6K€/an pour un lycée

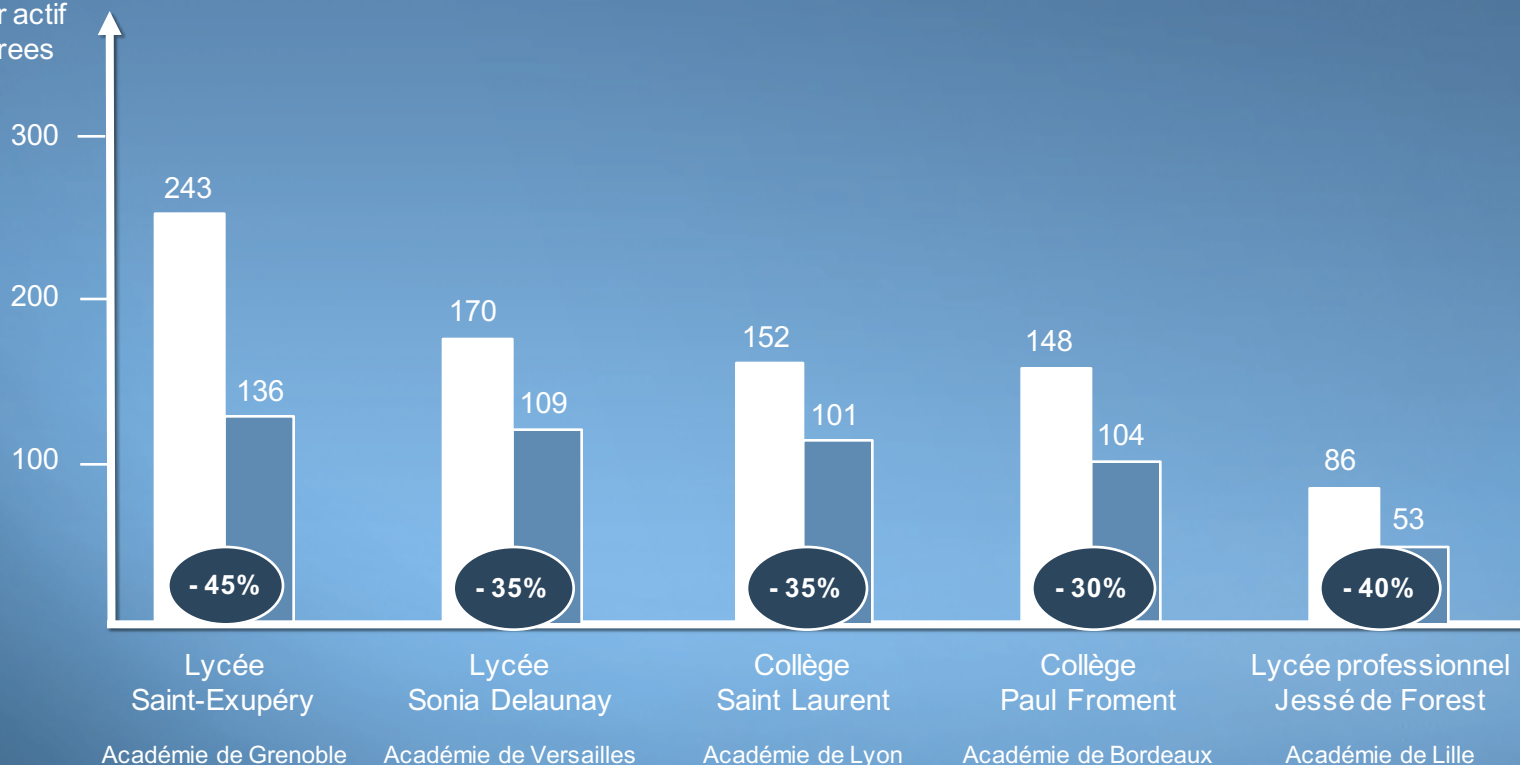
Type d'établissement	Économie par professeur actif	Part des professeurs actifs		Budget total	Économies en photocopies / an	Gains net / an ⁽¹⁾
Collège	40%	x	70%	x	15K€ = 4K€	3K€ ⁽¹⁾
Lycée	40%	x	70%	x	30K€ = 8K€	6K€ ⁽¹⁾
Lycée Professionnel	40%	x	70%	x	12K€ = 3K€	2K€ ⁽¹⁾
	Cf. analyse détaillée: A		Cf. analyse détaillée: B		Cf. analyse détaillée: C	

(1) Le gain net est calculé en incluant les économies de photocopies et le coût de l'abonnement à Pearltrees Education. Les baisses d'impressions éventuelles dues au fait que Pearltrees Education ne dispose pas de moyen direct d'impression sont négligées.

A Analyse détaillée: en moyenne 40% d'économies d'impression par professeur actif dans Pearltrees Education

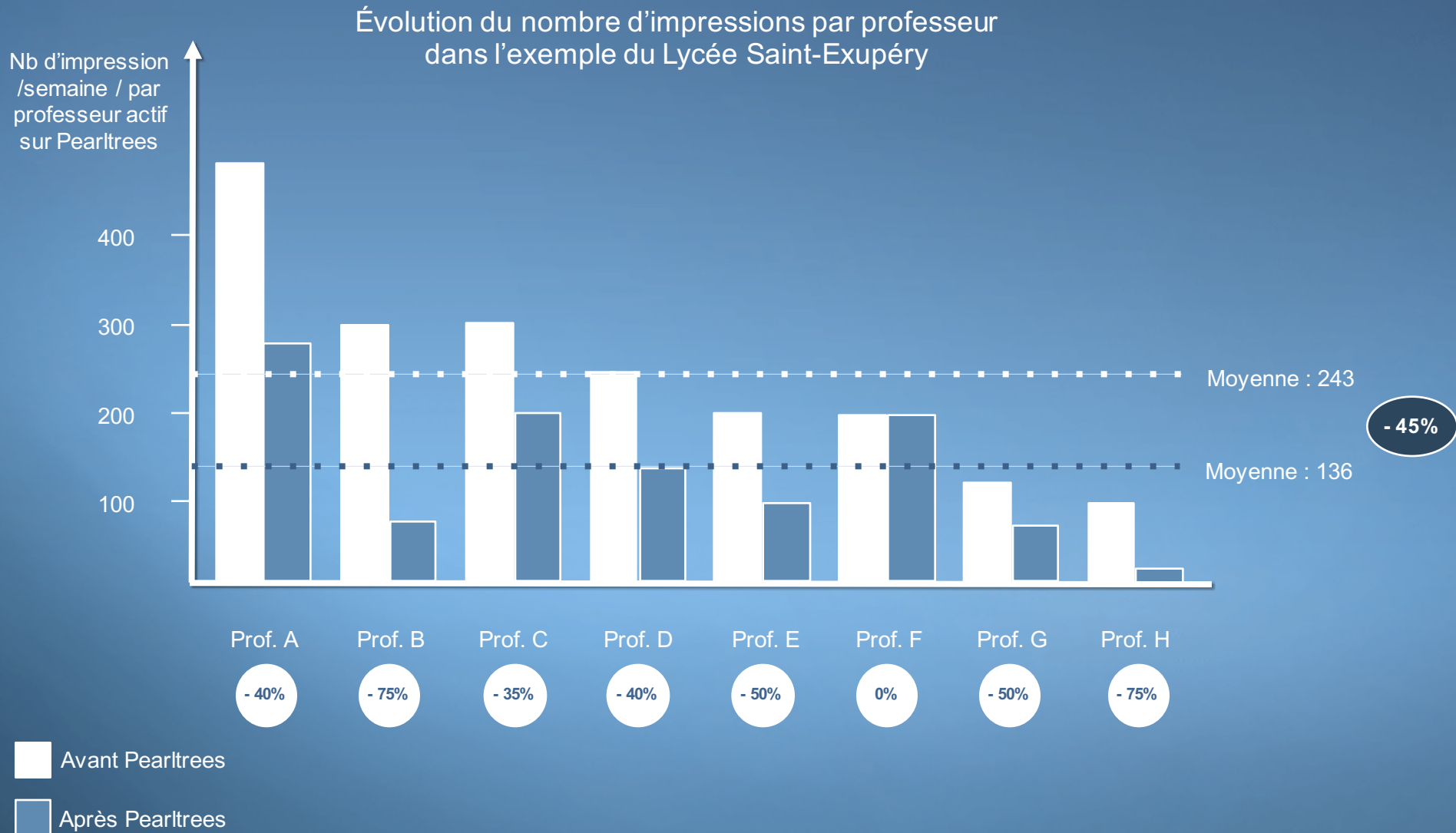
Évolution du nombre d'impressions sur un échantillon de 5 établissements après le lancement de Pearltrees Education

Nb d'impression /semaine / par professeur actif sur Pearltrees



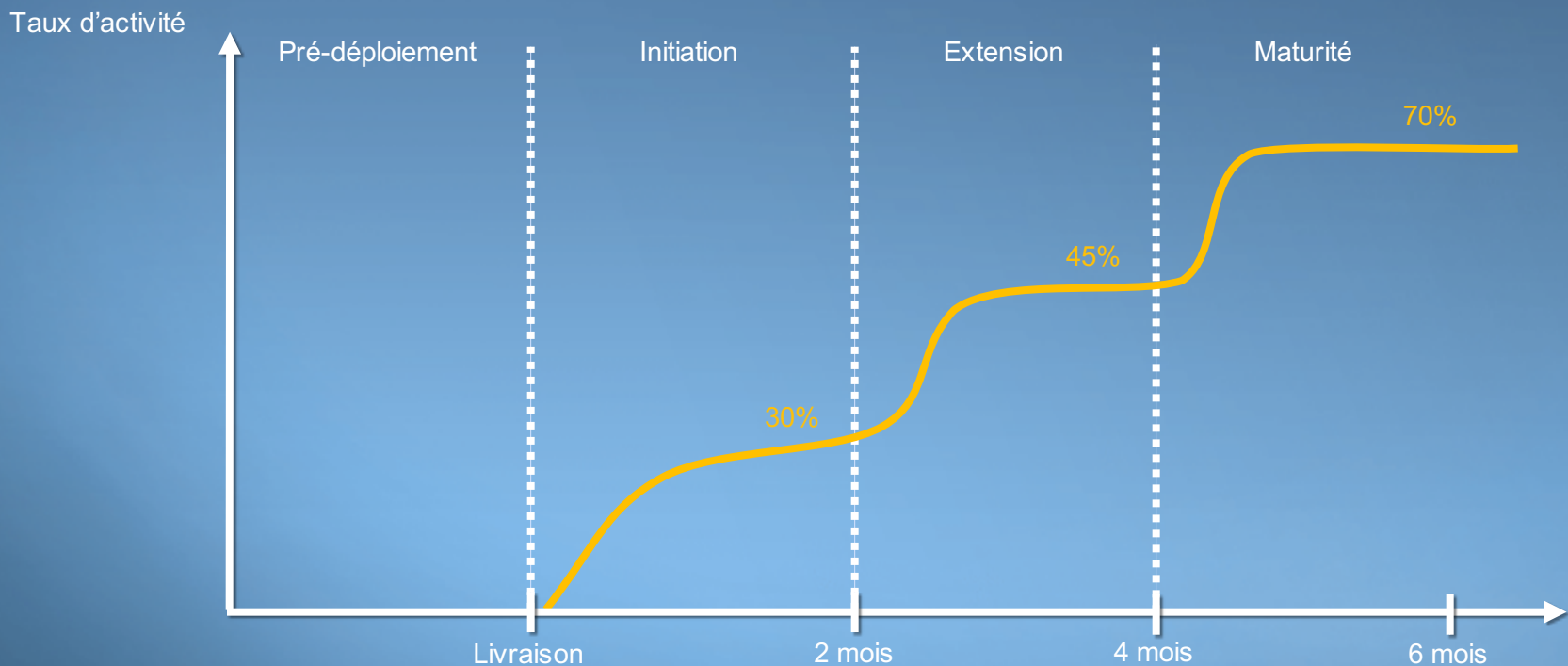
■ Avant Pearltrees
■ Après Pearltrees

A Analyse détaillée: une répartition des économies entre professeurs qui varie fortement selon les usages de chacun



📊 Analyse détaillée: en phase de maturité, 70% des professeurs d'un établissement sont actifs dans Pearltrees Education

Évolution du taux moyen d'activité dans les établissements utilisant Pearltrees Education



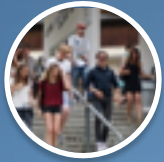
Des statistiques consultables en temps réel sur : www.pearltrees.com/education/usage

© Analyse détaillée: un budget photocopie moyen de 15k€/an pour un collège et de 30k€/an pour un lycée

Collège	Lycée GT	Lycée Professionnel
Impressions / professeur / an : 10 000	Impressions / professeur / an : 10 000	Impressions / professeur / an : 10 000
Coût d'une impression ⁽¹⁾ : 0,03€	Coût d'une impression ⁽¹⁾ : 0,03€	Coût d'une impression ⁽¹⁾ : 0,03€
Coût impression / professeur / an : 300€	Coût impression / professeur / an : 300€	Coût impression / professeur / an : 300€
Nombre de professeur : 50	Nombre de professeur : 100	Nombre de professeur : 40
Coût des impressions : 15 000€	Coût des impressions : 30 000€	Coût des impressions : 12 000€

(1) Le coût d'une copie inclut la location d'un photocopieur et sa maintenance amorti sur 5 ans et 1,5M de photocopies en moyenne d'après <http://intendancez.one.net/>

Dans chaque établissement, une réduction des dépenses de photocopie naturelle, durable et bien documentée



« La bonne nouvelle est que nous pouvons déjà mesurer un impact très significatif sur l'évolution du nombre d'impressions au lycée. »

Lycée Saint-Exupéry - S. Kiefer, Référent Numérique



« En 4 mois d'utilisation, nous avons obtenu la même diminution de photocopies que lorsque nous avons imposé des quotas à tous les professeurs. »

Lycée Sonia Delaunay - F. Mançaux, Référent Numérique



« La plupart des professeurs utilise plus volontiers le support numérique depuis Pearltrees même s'il faut le temps de s'habituer. »

Collège Saint-Laurent - N. Farjot, Secrétaire de Direction



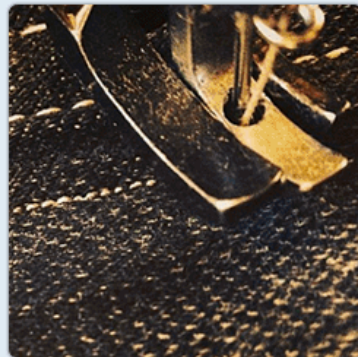
« La baisse de l'utilisation des photocopies que nous avons constatée en début d'année se confirmera dans les mois à venir. »

Collège Paul Froment - R. Bougardier, Principale



« Mme X était une grande consommatrice de photocopies, son compteur dépassait les 8 000 copies par an Il est tombé à 7 00 puis à 5 000 l'année suivante. »

Lycée professionnel Jessé de Forest - B. Bauduin, Assistant Pédagogique



Pearltrees
 131, bd de Sébastopol
 75002 Paris
 France

Contactez-nous sur:
education@pearltrees.com
 ou visitez:
pearltrees.com/education

